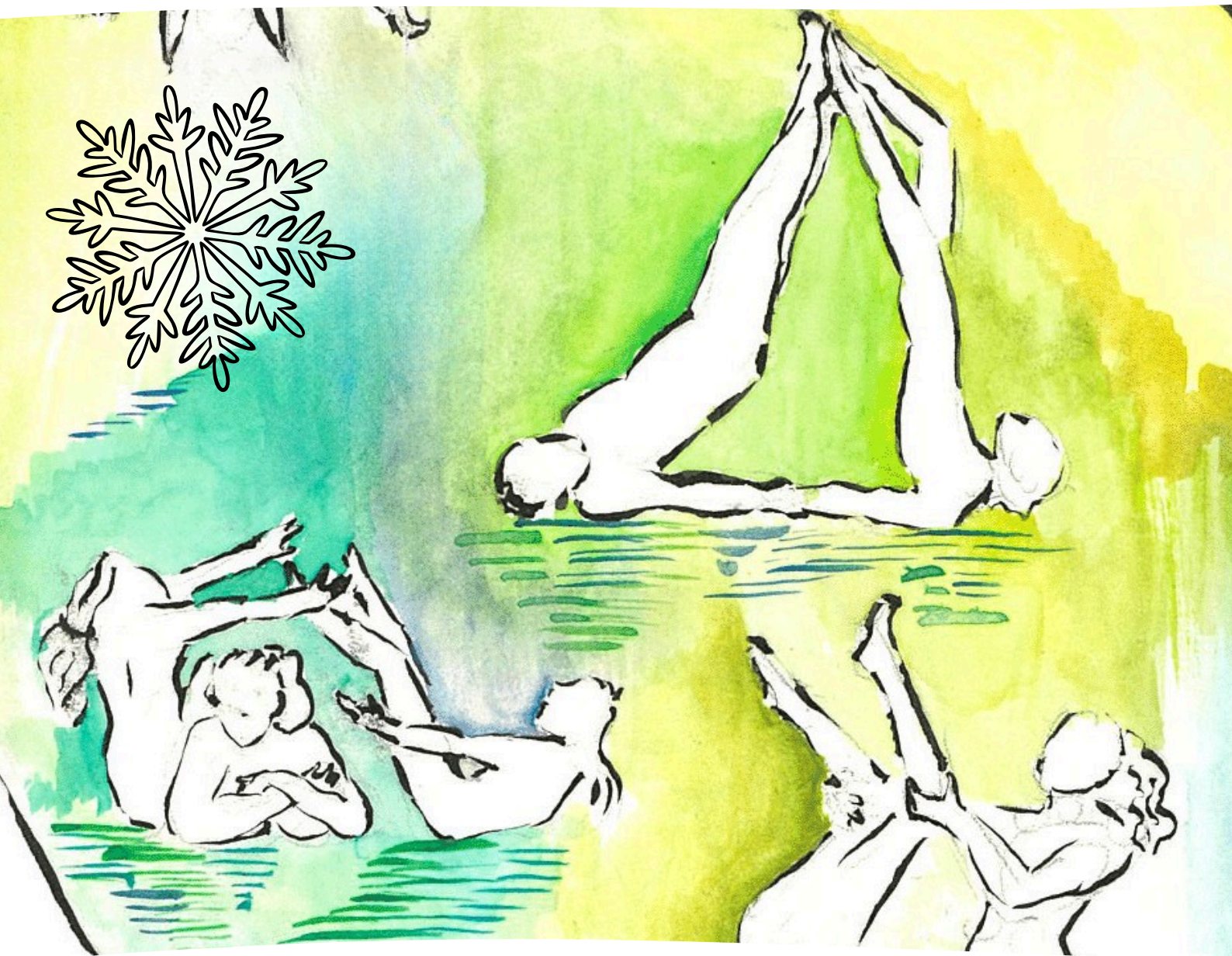


STAGES CIRQUE

Vacances hiver 2026

du 16.02 au 20.02 et du 23.02 au 27.02



Informations & inscriptions sur
www.grainedecirque.fr
Contact : 03.88.45.01.00
graine.de.cirque@orange.fr

GRAINE
DE CIRQUE



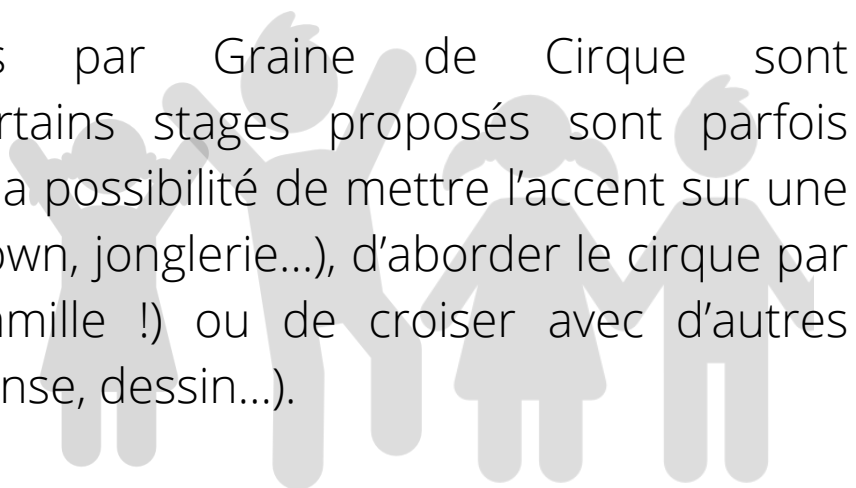
LES STAGES CIRQUE PAR GRAINE DE CIRQUE

Graine de Cirque, école de cirque située au Jardin des Deux Rives à Strasbourg, propose chaque année des stages hebdomadaires pendant les vacances scolaires (à partir de 3 ans). Les stages ont lieu sous chapiteau (lieu symbolique circassien par excellence).

Les stages cirque contribuent à la découverte et la perception de son corps, être acteur de son apprentissage, favoriser l'écoute et l'entraide, vivre l'expérience de la piste... La pédagogie de Graine de Cirque se base sur trois objectifs principaux : **l'Épanouissement, l'Équilibre et l'Exploration.**

Les arts du cirque s'articulent autour **de la motricité, de la créativité et de l'expression**, tout en favorisant le développement des échanges. Les stages regroupent **l'équilibre sur objet, l'acrobatie, les aériens, la jonglerie et l'expression.** À l'issue de chaque stage, les enfants présentent à leurs parents le fruit de leur travail

Les stages proposés par Graine de Cirque sont **pluridisciplinaires**. Certains stages proposés sont parfois thématiques, et laissent la possibilité de mettre l'accent sur une discipline particulière (clown, jonglerie...), d'aborder le cirque par un biais original (en famille !) ou de croiser avec d'autres disciplines artistiques (danse, dessin...).



COMMENT S'INSCRIRE ?

en ligne sur www.grainedecirque.fr,
onglet « inscription stages février 2026 »

Pour valider l'inscription, il faut remplir le formulaire d'inscription disponible sur notre site internet www.grainedecirque.fr.

Une fois le formulaire rempli, **vous recevrez une confirmation du secrétariat et disposerez de 8 jours pour valider l'inscription** en transmettant le règlement. Passé ce délai, votre place ne sera plus garantie (liste d'attente).

NOS CONDITIONS TARIFAIRES

- Le **montant de la semaine de stage** (voir dernière page) ;
- **Une adhésion pour la saison 2025 / 2026** (12€, valable pour toute la famille du 01/07/2025 au 30/06/2026) ;
- Une **licence fédérale ponctuelle** (7.60€, individuelle, valable pour 3 stages / 15 jours de pratique, jusqu'à fin décembre 2025). Si votre enfant a déjà effectué un stage en 2025, ou est inscrit en cours loisirs 2025/2026, la licence reste valable.

INFORMATIONS PRATIQUES



LIEU DU STAGE :

Strasbourg - Chapiteaux Graine de Cirque
4 rue Jean Monnet
Jardin des Deux Rives



PRISE EN CHARGE 12H-14H :

Pour les stages en journée complète, nous proposons entre 12h et 14h une prise en charge afin de faciliter l'organisation des parents (5€/jour). Nous ne fournissons pas le repas. Prévoir un repas froid tiré du sac.



ÉQUIPEMENT :

Prévoir une gourde d'eau
Prévoir un goûter par demi-journée de pratique
Tenue adaptée à la pratique sportive et aux conditions climatiques
Patins de gymnastique indispensables
Pas de bijoux ou accessoires (montre, collier, boucles d'oreille...)

LE PLANNING & LES TARIFS

| | Horaires | du 16 au 20 février 2026 | du 23 au 27 février 2026 |
|--------------------------------|------------------|--------------------------|--------------------------|
| | | 5 jours | 5 jours |
| 3/4 ans duos avec parent | 9h30 - 11h30 | 108 € | 108 € |
| 5 ans | 9h - 12h | 103 € | 103 € |
| 6/7 ans | 14h00 - 17h | 103 € | 103 € |
| 7/9 ans - | 9h/12h - 14h/17h | 170 € | 170 € |
| Dominante aérien 8 ans et plus | 9h/12h - 14h/17h | | 170 € |
| 10 ans et + | 9h/12h - 14h/17h | 170 € | 170 € |



Les tarifs ne comprennent ni l'adhésion à l'association ni la licence fédérale, indispensables à la pratique.



En cas de désistement moins d'une semaine avant le début du stage, le remboursement se fera sur la base de 50% du coût de l'inscription sauf certificat médical fourni. Merci de nous prévenir en cas de désistement.



- 10 % sur le montant du stage (hors licence) à partir du deuxième enfant inscrit sur la même semaine de stage (fratries uniquement).



Les inscriptions se font à l'âge révolu (tolérance d'un mois si l'anniversaire des enfants est proche de la date du stage).